



21/3/2018

ASX 发布

Rimfire 太平洋矿业公司

ABN 59 006 911 744

公司 ASX 代码: RIM

发行股本:

943,477,555 全支付原始股
2,300,000 未上市期权

现金状况 (31-12-2017):

\$198.1 万澳元

矿种聚焦:

金、银、铜、钴、铂

确定资源: Sorpresa

12.5 万盎司 Au, 790 万盎司 Ag
(推测和探明)

董事: 非执行董事长:

Ian McCubbing

执行董事/ 首席执行官:

John Kaminsky

非执行董事:

Ramona Enconniere
Andrew Greville

公司秘书:

Melanie Leydin

联络地址:

Suite 411,
530 Little Collins St
Melbourne Victoria 3000
Australia

T: +61 (0)3 9620 5866

F: +61 (0)3 9620 5822

E: rimfire@rimfire.com.au

W: www.rimfire.com.au



新南威尔士州 Fifi field 地区南部区域地质填图和取样

关键概要

□ 该项目总体目标是评估该地区“Lake Cowal”成矿类型黄金潜力。

□ 地质填图已开始, 覆盖面积约为 140km²。

□ 野外工作和后续评估工作应在 4 月/5 月完成。

Rimfire 公司(ASX: RIM)(“公司”或“Rimfire”)聘请了地质专家 Mick Love 先生以完成公司南部区块部分的实地调查工作。

Mike Love 先生在新南威尔士州 Lake Cowal 金矿项目具有丰富的历史经验(位于 Fifi field 以南约 100 公里)。除了一般性地质踏勘, 他还将在 Lake Cowal 矿床周围寻找发现重要的铜金成矿系统的相似之处。

Rimfire 公司在南部项目区域以往工作一般都集中在超基性岩体上, 比如 Avondale: (超链接: ASX Release 9th March 2018 Drilling Starts at Avondale)), Kars 和 Derriwong。

2017 年底, 主要基于磁力数据和在年内获得的知识, 该区域也被 New Gold 公司认为, 具有可能承载奥陶系火山岩型斑岩铜金矿化。由于时间限制, 为该地区设计的空气钻探计划无法在 2017 年实施。

野外工作本周开始, 覆盖图 1 所示的区域, 预计将在 4 月完成。



John Kaminsky, Rimfire 公司首席执行官论道:

“这是在我们的南部区域, 在 Evolution 矿业公司(ASX: EVN)的 Lake Cowal 矿床周围运用金矿化概念寻找金矿矿床的一个机会。”

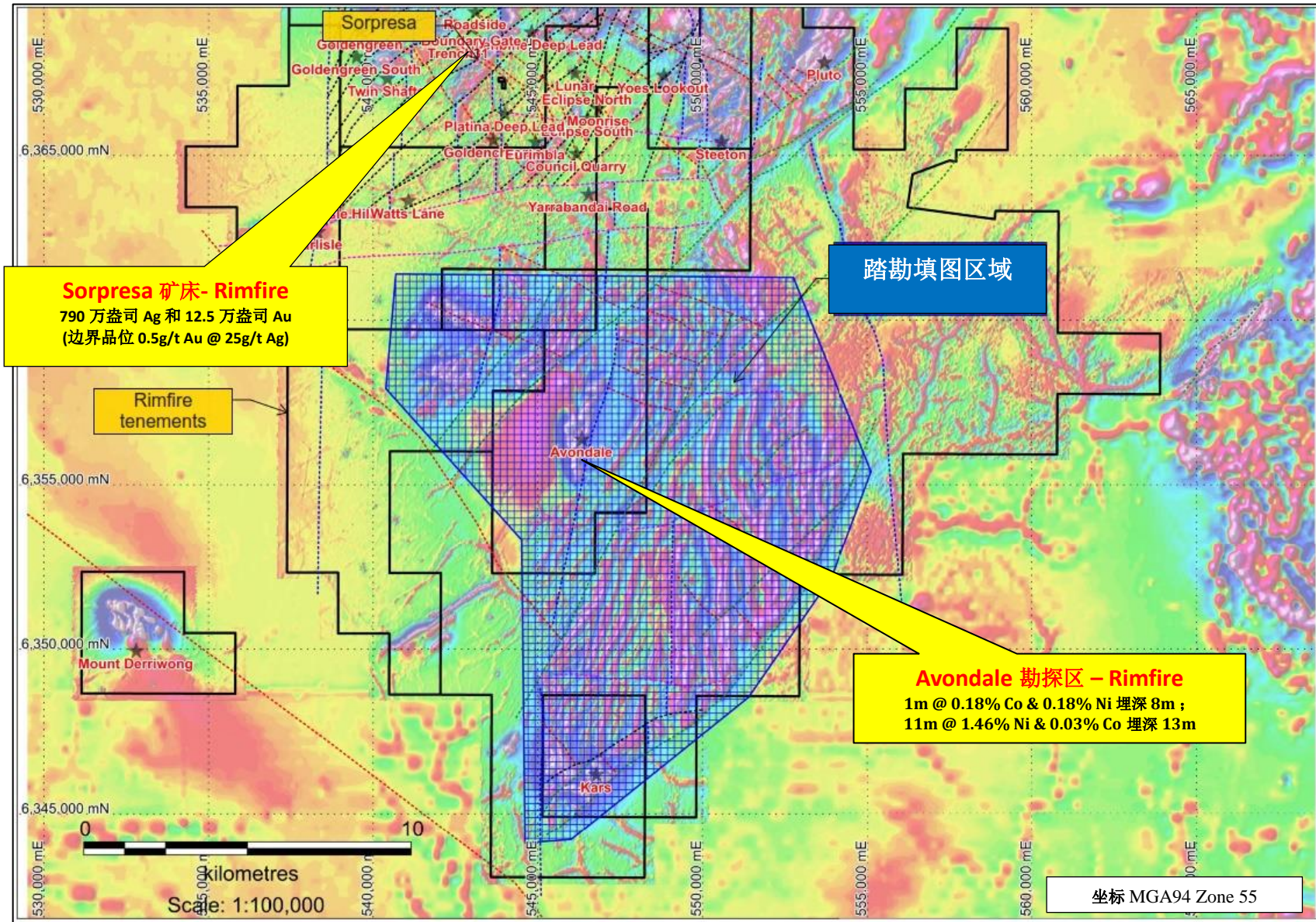
“我们一致认为, 通过新南威尔士州该地区南北向的地质结构, 很可能与 Fifi field 地区的金矿化位置有关。”

“有 Mike Love 先生在 Lake Cowal 矿床丰富的经验, 带领实施该项目, 真是太棒了!” Rimfire 公司详细的磁测工作显示了勘探区块南部南北向的地质构造, 因此, 我们将会很有兴趣通过计划野外工作来建立 Mike Love 先生的找矿理念。”

“这一领域的新工作也涉及 Avondale 钴勘探区, 因此, 在更广泛的矿化潜力的背景下, 可能会出现更多的新希望。”

JOHN KAMINSKY
首席执行官/执行董事

图 1: 南部地区地质填图——寻找 Cowal 类型黄金潜力(包括 Avondale 勘探区)



Rimfire 公司简介

Rimfire 太平洋公司是一家澳洲上市的资源类勘探公司，主要致力于澳洲新南威尔士州中部 Fifield 地区金、银、铜和铂矿资源勘探；该区域位于(LTZ)成矿构造带上。2010-2011 年间 Rimfire 公司发现地表金 银矿矿床，命名为“Sorpresa”。并在 2014 年首次公告了按照 JORC 标准完成的资源（推测和控制）评估报告。

目前主要的 Sorpresa 成矿区，包括金和银矿化区，大约长 1.5 公里，具有进一步新发现潜力的多组合区，面积大约 7km x 2km 的 Sorpresa 成矿区。

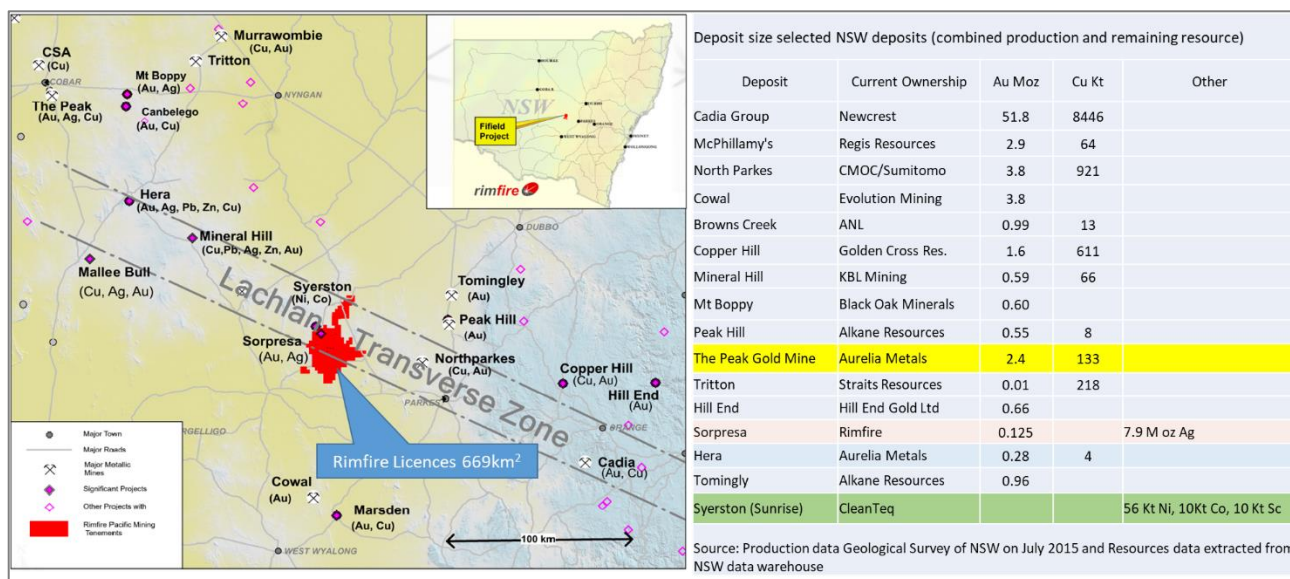
涉及潜在的金、银、铜和铂多个勘探区已经在 Fifield 区域建立了大于 6km 为半径的 Sorpresa 新发现勘探区区域，该区域是公司拥有的 669km² 勘探区中的一部分。

最近，Rimfire 公司正在检查其勘探区块内的钴矿潜力。

Fifield 勘探区预期目标

Fifield 勘探区最大发现目标是完成一个累计发现超过 400 万盎司等量金金属成果，有能力支持矿山生产寿命超过 10 年，并控制成本在较低的工业生产成本的三分之一。

Rimfire 勘探区块位置图（包括 LTZ 构造带、区域项目概况）



[Rimfire 公司介绍和 ASX 活动概述报告以及相关超链接](#)

- The Company released its [Investor Forum Presentation on 31st January 2018](#)
- [An analyst update was provided on the Company](#), through Share Café, Gavin Wendt (of Minelife)
- [ASX Release December 2017 Quarterly Activities](#)

本报告引用的 2004 年 JORC 标准之前公告资料和历史信息

关于“Rimfire 太平洋矿业部分”的信息可以在公司网站上查看，链接：[ASX Announcements](#)。公司确认没有任何相关实质性影响市场的新信息和数据。

此外，在 2004 年的 JORC 报告要求下，该公司确认资质人员展现的结果并未从原始的市场公告中进行实质性的修改。

表 1: 在 JORC 2012 准则下 Sorpresa 矿产资源评估报告

| 资源 | 边界品位 | 等级 | 百万吨 | 品位 | | 金属量 | |
|----|------------------------|----|-----|----------|----------|--------|--------|
| | | | | (g/t) Au | (g/t) Ag | Koz Au | Moz Ag |
| 金 | 0.5 g/t Au | 探明 | 2.0 | 1.14 | 27 | 73 | 1.7 |
| | | 推测 | 1.0 | 0.9 | 12 | 29 | 0.4 |
| | | 合计 | 3.0 | 1.06 | 22 | 103 | 2.1 |
| 银 | 25 g/t Ag | 探明 | 2.1 | 0.21 | 62 | 14 | 4.2 |
| | | 推测 | 1.2 | 0.19 | 40 | 7 | 1.6 |
| | | 合计 | 3.4 | 0.20 | 54 | 22 | 5.8 |
| 合计 | 0.5 g/t Au & 25 g/t Ag | 探明 | 4.1 | 0.67 | 45 | 88 | 5.9 |
| | | 推测 | 2.2 | 0.51 | 27 | 37 | 2.0 |
| | | 合计 | 6.4 | 0.61 | 38 | 125 | 7.9 |

备注：

1. 2012 JORC 标准 Sorpresa 矿区资源报告, 边界品位: 0.50 g/t Au , 25g/t Ag;
2. 本表中数据反映的初略估算和化整误差的数据精度。

前瞻性声明免责声明:

本文件包含“前瞻性声明”，如普通法中的定义或暗示，以及公司法律的含义。这种前瞻性声明可能包括，不限制（1）对未来资本支出的估计；（二）对未来现金成本的估计；（三）关于未来勘探成果和目标的陈述。公司或其职员或董事或代表对未来的事件或结果表示期望或信念，这种期望或信念以善意、公司或其官员或董事或代表的方式表达。然而，前瞻性陈述受到风险、不确定性和其他因素的影响，这可能会导致实际结果与未来的结果有显著的不同，这是前瞻性陈述所表达的、投射的或暗示的。这些风险包括，但不限于，大宗商品价格波动，汇率波动，政治和操作风险，政府法规和司法结果，金融市场和关键人员的可用性。本公司不承担任何公开发布任何“前瞻性声明”的义务，或反映意外事件的发生，除非在适用的证券法中可能需要。